

Mietmaterial Windsurfen

	1 Std.	1 Tag	1 Woche
Hifly			
Board + Dacron Rigg	€ 15,-	€ 30,-	€ 120,-
Board + Monofilm Rigg	€ 20,-	€ 40,-	€ 170,-
Board oder Dacron Rigg	€ 8,-	€ 16,-	€ 70,-
Monofilmrigg	€ 14,-	€ 28,-	€ 130,-
Neopren oder Trapez	€ 3,-	€ 5,-	€ 30,-



Kurse Windsurfen

Preise pro Person			
Schnupperkurs A	2 UE / 1 Tag	€ 45,-	
Schnupperkurs B	4 UE / 2 Tage	€ 70,-	
Schnupperkurs C	6 UE / 3 Tage	€ 95,-	
Einsteigerkurs A	8 UE / 4 Tage	€ 115,-	
Einsteigerkurs B	10 UE / 5 Tage	€ 135,-	
Tipps für Aufsteiger	2 UE / 1 Tag	€ 45,-	
Privatkurs	2 UE / 1 Tag	€ 70,-	
Grundscheingebühr		€ 25,-	

Wir bieten ein umfangreiches

Flautenprogramm

auf unserer Website: www.surfcamp-veluwemeer.de

Wassersportpauschale

Bei uns steht Wassersport an erster Stelle. Daher wird eine Wassersportpauschale von 20 Euro pro Person (bzw. Familie) unabhängig von der Aufenthaltsdauer erhoben. Diese wird selbstverständlich auf Surf-/Catamarankurse und Materialmiete angerechnet. Bei witterungsbedingten Ausfällen wird die Pauschale mit dem nächsten Aufenthalt verrechnet.

Gruppensonderangebot

Bei Gruppen ab 10 Personen ist nach der Schulung die Materialmiete für den Rest des Tages inklusive. Des weiteren gelten die **allgemeinen Geschäftsbedingungen** auf unserer Website:
www.surfcamp-veluwemeer.de/downloads/AGBs.pdf

Kurse Catamaransegeln

Preise pro Person			
Mitsegeln	20 Min.	€ 18,-	
Schnupperkurs A	2 UE / 1 Tag	€ 55,-	
Schnupperkurs B	4 UE / 2 Tage	€ 85,-	
Schnupperkurs C	6 UE / 3 Tage	€ 120,-	
Einsteigerkurs A	8 UE / 4 Tage	€ 155,-	
Einsteigerkurs B	10 UE / 5 Tage	€ 190,-	
Tipps für Auf-/Umsteiger	2 UE / 1 Tag	€ 55,-	
Privatkurs	2 UE / 1 Tag	€ 85,-	
Grundscheingebühr		€ 30,-	



Mietmaterial Catamaransegeln

Topcat	1/2 Tag	1 Tag	1 Woche
Catamaran F2	€ 35,-	€ 55,-	€ 240,-
Catamaran 4,5er	€ 40,-	€ 65,-	€ 260,-
Catamaran K1	€ 45,-	€ 70,-	€ 280,-
Catamaran Chico (Jugend)	€ 30,-	€ 60,-	€ 220,-
Kinder-Catamaran	€ 20,-	€ 40,-	€ 180,-
Neopren oder Trapez	€ 3,-	€ 5,-	€ 30,-
10 Std. Catsegeln bei freier Wahl des Cats			€ 220,-



Sports 'n' Fun

Stand Up Paddling Kurs	2 UE / 1 Tag	€ 45,-	
Materialmiete	1 Std.	1 Tag	1 Woche
SUP (Brett u. Paddel)	€ 15,-	€ 30,-	€ 150,-
Kanu, Spielbretter	€ 5,-	€ 10,-	€ 50,-
Mountainbike, Inliner	€ 5,-	€ 10,-	€ 50,-
Wasserski/Wakeboard		auf Anfrage	




So erreicht Ihr uns:

GPS-Koordinaten: 52.415127, 5.747424

Das Camp liegt links vor dem Eingangstor zum Aqua Centrum

Completung: Sebastian Naundorf
M.A. Abenteuer- und Erlebnispädagogik
April - Okt.: +31 321 332534 (Tel+Fax)
ganzjährig: +49 1515 5721281
Email: info@surfcamp-veluwemeer.de

 Ab sofort bargeldlos Zahlen möglich (mit EC-Karte ohne Zusatzgebühren)

Der Umwelt zuliebe!

Ab dieser Saison erheben wir pro Tag und Gast 1 Umwelteuro, den wir in nachhaltige Aktionen im und außerhalb des Camps investieren.



Adresse Holland:

Surf- und Catcamp Veluwemeer
Aqua Centrum Bremerbergse Hoek
Bremerberg Dijk 35
NL 8256 RD Biddinghuizen

www.surfcamp-veluwemeer.de

Windsurfingschule Gerlach/Ott GbR, Kapellenstraße 16A, 55124 Mainz
Layout: www.losse-design.de

SURFCAMP VELUWEMEER

Saison 2020

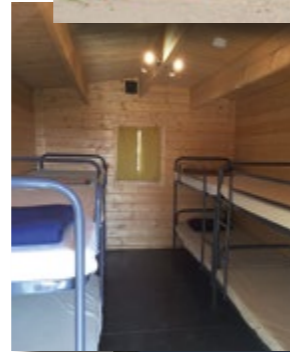


Windsurfen, Catsegeln und viele weitere Sportmöglichkeiten



Relaxen, Freunde treffen,
in Hütten übernachten –
alles im Camp, direkt am Wasser

Saisonstart: Ostern 2020
Saisonende: 4. Oktober 2020



Wanderhütten:
einfach oder „Deluxe“
für 2 bis 8 Personen
je nach Ausstattung



„Seit über 20 Jahren bin ich Stammgast,
erst mit meinen Gruppen und jetzt mit
meiner Familie.“ (Micha)



„Abends am Lagerfeuer, das vergesse ich nie!“ (Marion)



Camping

pro Person
zuzüglich

Zelt bis 6 qm
Zelt/Auto/Bus bis 10 qm
Zelt/Auto/Bus/Wowa/Womo bis 20 qm
Zelt/Auto/Bus/Wowa/Womo über 20 qm
zusätzlicher Anhänger
Strom
alle qm-Preise incl. Vorzelt

	1 Nacht	1 Woche
pro Person	€ 5,-	€ 30,-
Zelt bis 6 qm	€ 7,-	€ 42,-
Zelt/Auto/Bus bis 10 qm	€ 10,-	€ 60,-
Zelt/Auto/Bus/Wowa/Womo bis 20 qm	€ 12,-	€ 72,-
Zelt/Auto/Bus/Wowa/Womo über 20 qm	€ 14,-	€ 84,-
zusätzlicher Anhänger	€ 7,-	€ 42,-
Strom	€ 5,-	€ 15,-



An verschiedenen
Stellen im Camp gibt
es Stellplätze mit
Stromversorgung.



„Basti ist der neue
Chef und auch
ein alter Hase im
Camp.“ (Marc)



„Ich will auch surfen.“ (Liam)



„Allein schon wegen dieser Abende ...“ (Gabi)



„Wir sind im nächsten Jahr wieder dabei!“

Unterkünfte

Preise pro Person	1 Nacht	1 Woche
Wanderhütte 4er (min. 2 Pers.)	€ 13,00	€ 78,-
Wanderhütte 8er (min. 5 Pers.)	€ 13,00	€ 78,-
Wanderhütte „Deluxe“ (min. 2 Pers.)	€ 15,00	€ 92,-
Blockhaus (min. 2 Pers.)	€ 16,50	€ 99,-
Blockhaus groß (min. 3 Pers.)	€ 16,50	€ 99,-

Das Blockhaus:
2 Schlafzimmer
mit Doppelbett,
2 Betten unter
dem Dach für Kids

